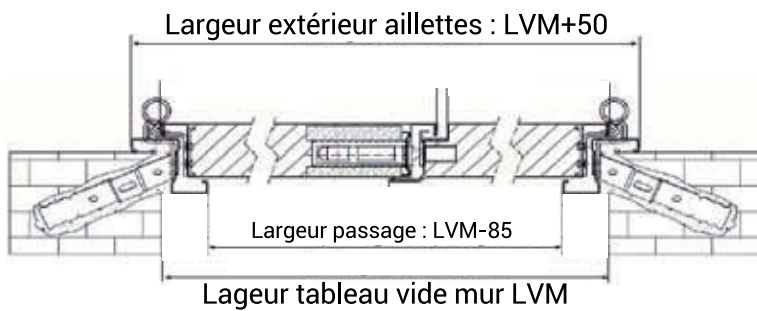
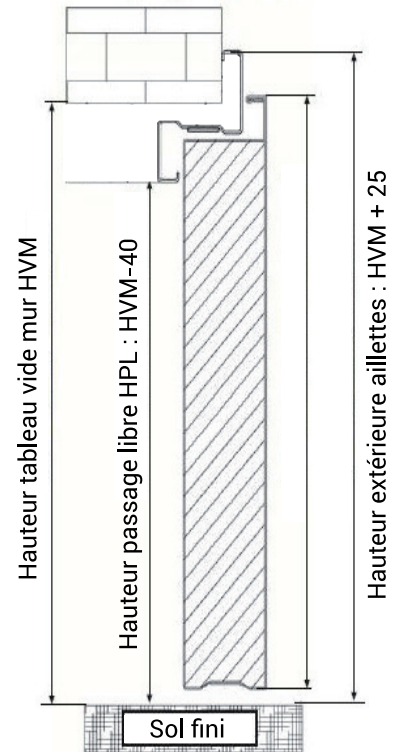
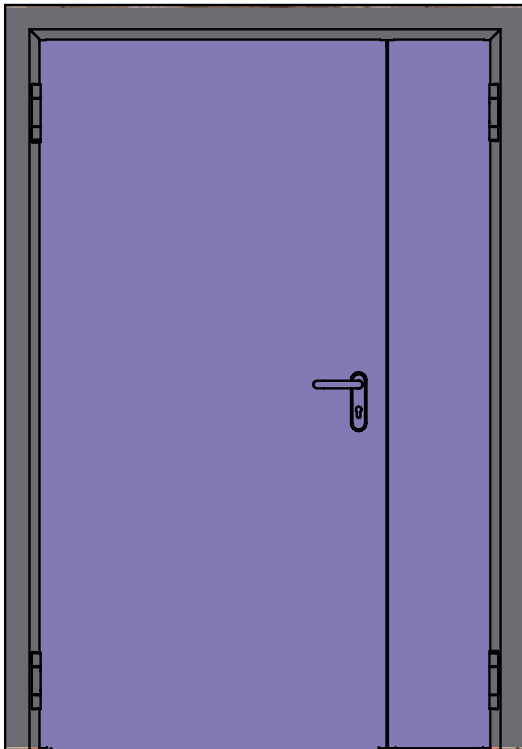
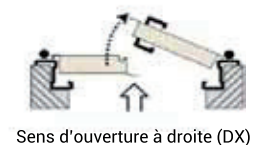
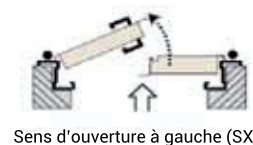
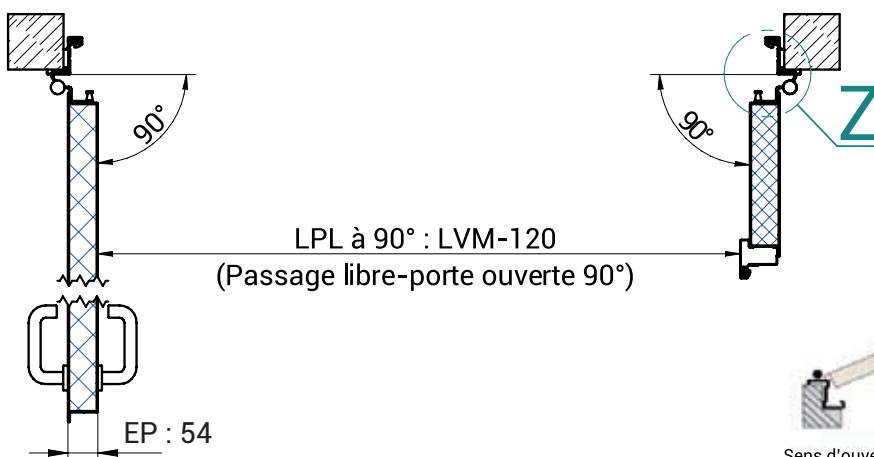
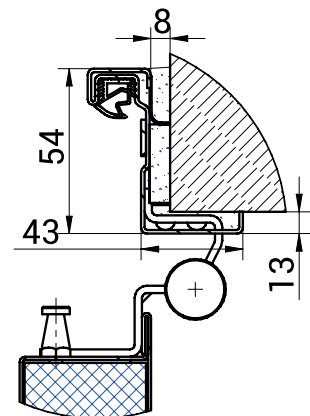


PLAN

BLOC-PORTE BATTANT CLASSIC 2 VANTAUX COUPE-FEU 30 MINUTES (EI30)
DORMANT "Z" (POUR POSE EN ANGLE)



Coupe dormant «Z»



DESCRIPTIF TECHNIQUE

BLOC-PORTE BATTANT CLASSIC 2 VANTAUX COUPE-FEU 30 MINUTES (EI30) DORMANT "Z" (POUR POSE EN ANGLE)

1.1. CARACTÉRISTIQUES GÉNÉRALES

La production des blocs-portes battants CLASSIC EI30 (CF 1/2H) se déroule sur la base d'une technologie qui consiste à lier les tôles galvanisées des vantaux par pliage et rivetage. Cette solution garantit une grande résistance à la corrosion ainsi qu'une surface finie parfaite des vantaux. L'âme du vantail est constituée de laine de roche de haute densité collée au parement en tôle 75/100ème, finition standard RAL 7035. Le poids du vantail c'est 24 kg/m². L'épaisseur du vantail est égale à 54 mm. Le ferrage de la porte est assuré par deux charnières soudées dont une à ressort qui permet la fermeture automatique de la porte. Si la hauteur du vantail dépasse 2 050 mm il est nécessaire d'appliquer la troisième charnière ou un pion anti-dégondage supplémentaire. Le vantail semi-fixe est prolongé par un plat de battement avec un joint intumescent. Les portes sont fabriquées en dimensions sur mesure afin de s'adapter à chaque configuration. Pour protéger les portes durant le transport et le montage un film en plastique est appliqué sur la porte dès la fabrication terminée.

Dans la version STANDARD la porte est équipée de :

- serrure à un bec de cane, un point de sûreté
- double béquille en PVC noir
- clé de chantier
- 1 pion anti-dégondage
- joint intumescent
- barre d'écartement en partie basse
- crémone encastrée dans le vantail semi-fixe

A la demande du client la porte peut être équipée de différents accessoires conformément au procès-verbal :

- renfort ferme-porte
- quincaillerie en inox
- joint de butée
- charnières en acier inox
- ferme-porte et sélecteur de fermeture
- quincaillerie en applique
- fermeture anti-panique 1 ou 3 points
- serrure électrique
- oculus carré, rectangulaire, rond
- parement en tôle jusqu'à 10/10ème
- Seuil à la suisse pose au sol
- plinthe automatique encastrée dans la porte basse

1.2. DORMANT DE PORTE

Dans le STANDARD la porte peut être équipée du DORMANT D'ANGLE (en applique, type Z). Il est fabriqué en acier plié et galvanisé d'épaisseur 1,5 mm avec laquage RAL identique à celui du vantail. Le dormant peut être équipé d'un joint de butée et d'un joint intumescent de section de 15 x 2 mm placé dans une rainure spécialement fraisée. Le dormant peut être entièrement rempli par un enduit-plâtre ou mousse polyuréthane ou par des bandes de plaques de plâtre ou des bandes de laine de roche de masse volumique théorique minimale de 140 kg/m³.

1.3. AGRÈMENTS

Ces portes métalliques disposent de procès verbaux de classement de résistance au feu établis par Efectis France. Elles peuvent être certifiées NF et peuvent être soumises au système DAS. Tous nos procès-verbaux sont conformes aux normes européennes.

DIMENSIONS DE LA BAIE POUR DORMANT D'ANGLE

	Minimales	Maximales
Largeur [mm]	800	2550
Hauteur [mm]	760	2470

Surface maximale d'un vantail 2,93 m²
Coefficient thermique Ud = 1,2 W/m² K

NOTA :

La marque NF n'est délivrée que pour certaines dimensions et qu'avec certains équipements.