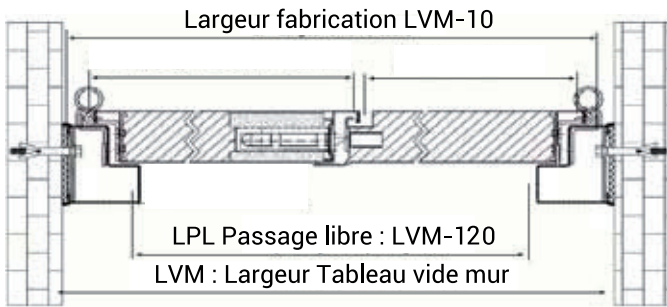
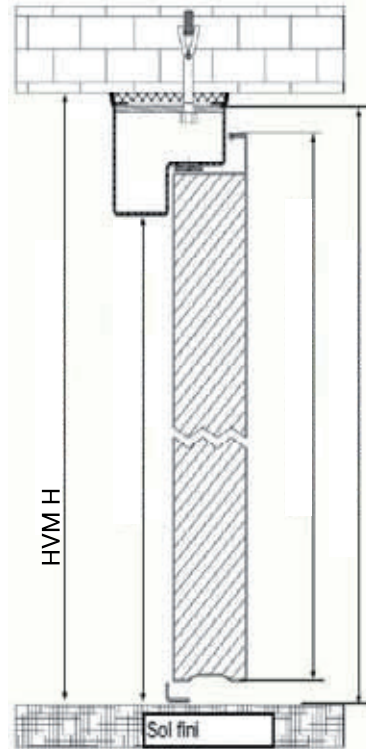
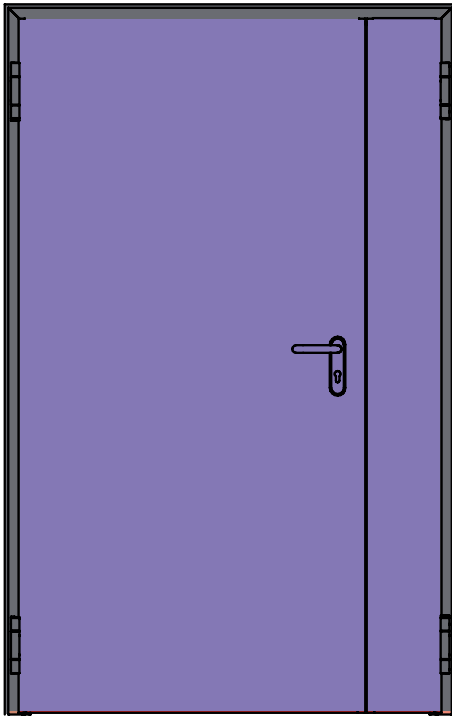
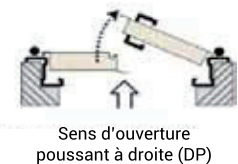
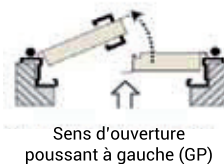
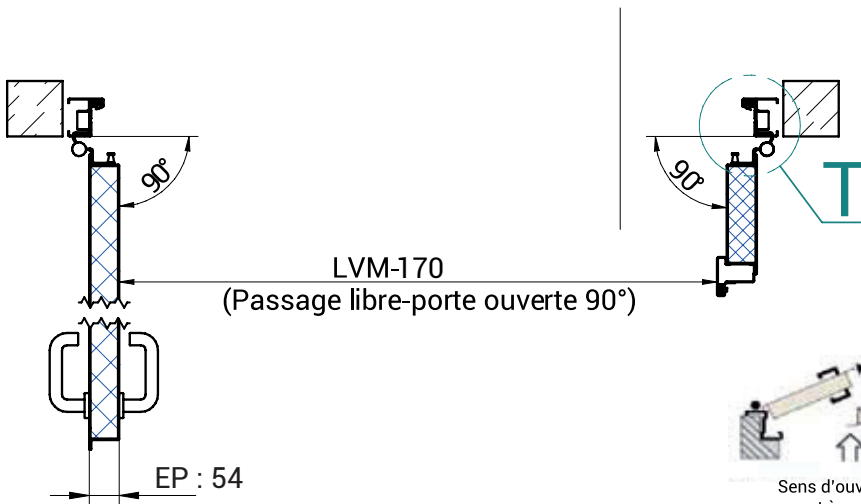
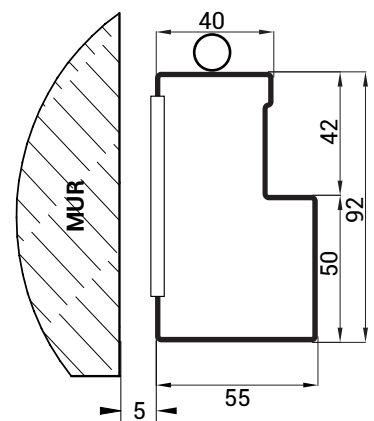


**PLAN**

**BLOC-PORTE BATTANT CLASSIC 2 VANTAUX COUPE-FEU 30 MINUTES (EI30)  
DORMANT TUBULAIRE (POUR POSE EN TUNNEL)**



COUPE DORMANT TUBULAIRE



## DESCRIPTIF TECHNIQUE

# BLOC-PORTE BATTANT CLASSIC 2 VANTAUX COUPE-FEU 30 MINUTES (EI30) DORMANT TUBULAIRE (POUR POSE EN TUNNEL)

### 1.1. CARACTÉRISTIQUES GÉNÉRALES

La production des blocs-portes battants CLASSIC EI30 (CF 1/2H) se déroule sur la base d'une technologie qui consiste à lier les tôles galvanisées des vantaux par pliage et rivetage. Cette solution garantit une grande résistance à la corrosion ainsi qu'une surface finie parfaite des vantaux. L'âme du vantail est constituée de laine de roche de haute densité collée au parement en tôle 75/100<sup>ème</sup>, finition standard RAL 7035. Le poids du vantail c'est 24 kg/m<sup>2</sup>. L'épaisseur du vantail est égale à 54 mm. Le ferrage de la porte est assuré par deux charnières soudées dont une à ressort qui permet la fermeture automatique de la porte. Si la hauteur du vantail dépasse 2 050 mm il est nécessaire d'appliquer la troisième charnière ou un pion anti-dégondage supplémentaire. Le vantail semi-fixe est prolongé par un plat de battement avec un joint intumescent. Les portes sont fabriquées en dimensions sur mesure afin de s'adapter à chaque configuration. Pour protéger les portes durant le transport et le montage un film en plastique est appliqué sur la porte dès la fabrication terminée.

#### Dans la version STANDARD la porte est équipée de :

- serrure à un bec de cane, un point de sûreté
- double béquille en PVC noir
- clé de chantier
- 1 pion anti-dégondage
- joint intumescent
- barre d'écartement en partie basse
- crémone encastrée dans le vantail semi-fixe

#### A la demande du client la porte peut être équipée de différents accessoires conformément au procès-verbal :

- renfort ferme-porte
- quincaillerie en inox
- joint de butée
- charnières en acier inox
- ferme-porte et sélecteur de fermeture
- quincaillerie en applique
- fermeture anti-panique 1 ou 3 points
- serrure électrique
- oculus carré, rectangulaire, rond
- parement en tôle jusqu'à 10/10<sup>ème</sup>
- Seuil à la suisse pose au sol
- Plinthe automatique encastrée dans la porte basse

### 1.2. DORMANT DE PORTE

La porte est équipée du DORMANT TUBULAIRE (pose tunnel). Il est fabriqué en acier plié et galvanisé d'épaisseur 1,5 mm avec laquage RAL identique à celui du vantail. Le dormant est équipé d'un joint de butée et d'un joint intumescent de section de 15 x 2 mm placé dans une rainure spécialement fraisée. Le dormant doit être entièrement rempli par un enduit-plâtre ou mousse polyuréthane ou par des bandes de plaques de plâtre ou des bandes de laine de roche de masse volumique théorique minimale de 140 kg/m<sup>3</sup>.

### 1.3. AGRÉMENTS

Ces portes métalliques disposent de procès-verbaux de classement de résistance au feu établis par Efectis France. Elles peuvent être certifiées NF et peuvent être soumises au système DAS. Tous nos procès-verbaux sont conformes aux normes européennes.

### DIMENSIONS DE LA BAIE POUR DORMANT INTÉRIEUR

	Minimales	Maximales
Largeur [mm]	<b>860</b>	<b>2610</b>
Hauteur [mm]	<b>1757</b>	<b>2 500</b>

Surface maximale d'un vantail 2,93 m<sup>2</sup>  
Coefficient thermique Ud = 1,2 W/m<sup>2</sup> K

#### NOTA :

La marque NF n'est délivrée que pour certaines dimensions et qu'avec certains équipements.